



Финансирование
Европейского Союза



Erasmus + Joint Master Degree

Совместные
магистерские программы



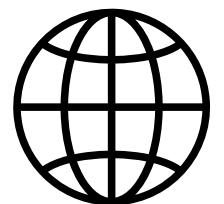
Erasmus+



Магистратура — Совместные магистерские степени



Полное финансирование



Обучение в вузах как минимум
двух разных стран Европы



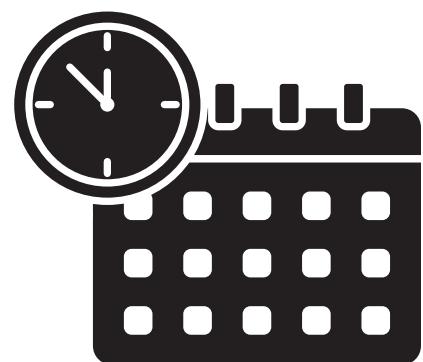
Присвоение совместной или
множественной магистерской
степени

-это стипендиальная,
инновационная программа по
международному обмену и
сотрудничеству в области
высшего образования.

Программы реализуются
консорциумом университетов
программных стран, иногда с
участием партнерских стран

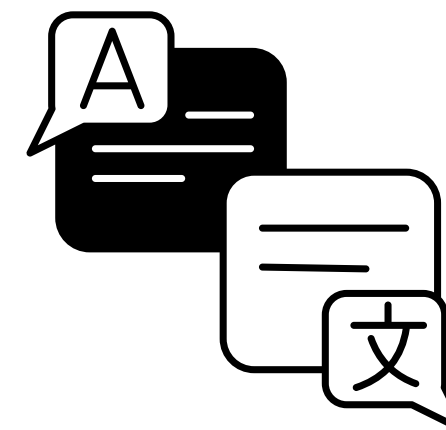


Магистерские программы делятся:



по продолжительности

- 12 месяцев (60 кредит часов)
- 18 месяцев (90 кредит часов)
- 24 месяцев (120 кредит часов)



по языку обучения

- Английский (большинство программ)
- Немецкий
- Французский



Основные цели СМП

Цель 1

Повышение качества,
инновации,
совершенство,
интернационализация
вузов

Цель 2

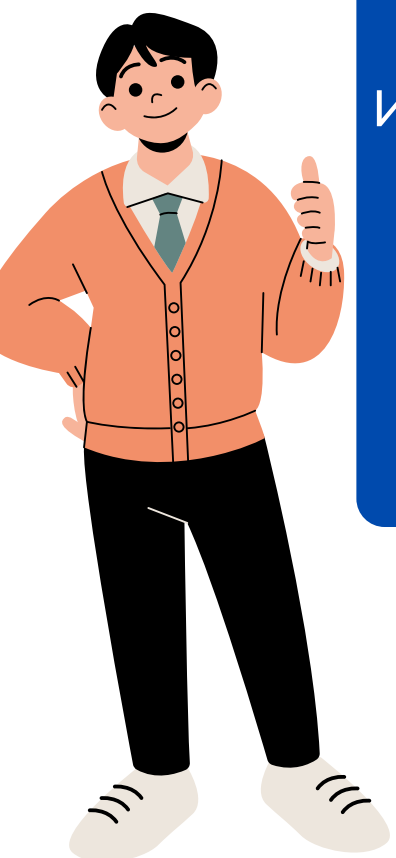
Повышение
качества и
привлекательности
Европейского
пространства
высшего
образования

Цель 3

Улучшение
компетенций,
навыков,
возможности
трудоустройства
выпускников
магистров

Цель 4

Повышение
актуальности
для рынка труда
посредством
возросшего
вовлечения
работодателей





Возможности для студентов



1

Лучшие академические знания
и возможности специализации

2

Уникальный опыт мобильности,
признаваемая(ые) совместная
степень / множественные
степени

3

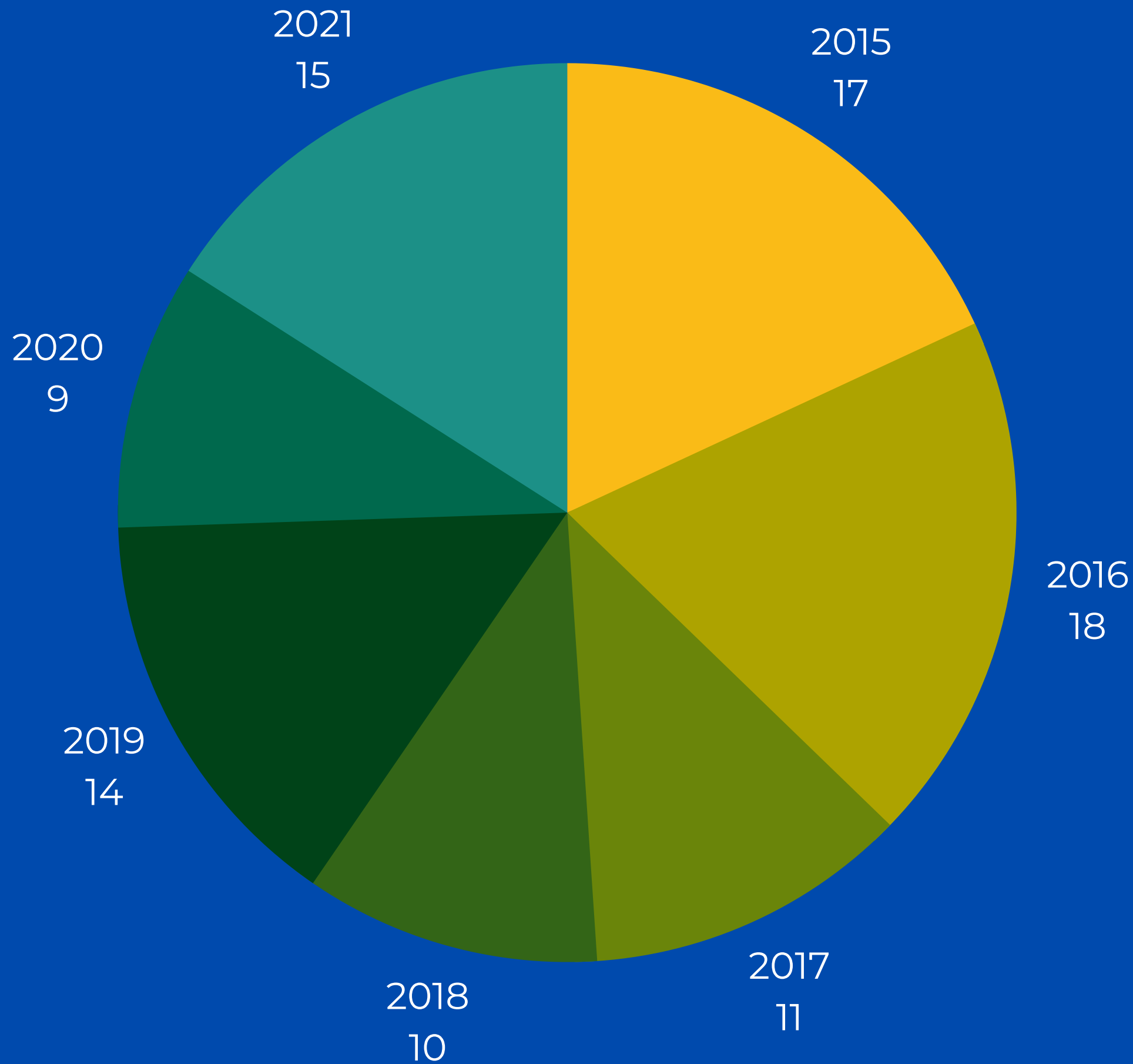
Полные стипендии с
привлекательным финансовым
пакетом

4

Высокие показатели
трудоустройства благодаря
развитию
ключевых навыков

5

Поддержка партнеров по
консорциуму и ЭМА



Статистика стипендиатов программы Эразмус+ СМП

В диаграмме представлено количество студентов из КР, получивших стипендию с 2015 по 2021 гг.

В общей сложности 94 студентов получили стипендию Эразмус+.



Условия финансирования

Стипендия для студентов СМП покрывает расходы на участие, включая:



оплату за обучение



расходы на проживание



полный страховой пакет



дорожные расходы



€1000

€2000\3000

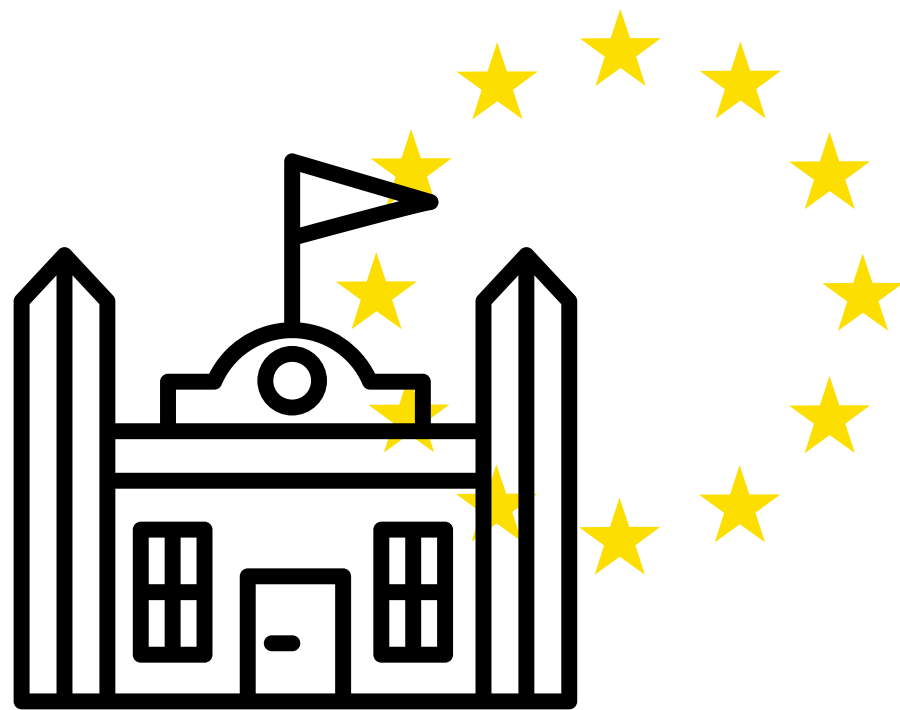
€9000

- 1.000 евро в месяц за весь период обучения на СМП
- 2.000 \3.000 евро в год на транспортные расходы
- до 9.000 евро в год на стипендиата

*Размер стипендии для расходов на проезд /обустройство зависит от места проживания на момент подачи заявки на стипендию



Другие возможности финансирования



Стипендия от Консорциума
(полная, частичная.
Зависит от программы)



Самофинансирование
(Все расходы покрывает сам участник)

Крайний срок подачи заявок отличается от срока заявки на стипендию Эразмус+!



Как подать заявку?



- Заявка подается онлайн на платформе самой программы
 - Кандидат может подать на неограниченное количество программ в один учебный год
 - Необходимо обратить внимание на **КРАЙНИЙ СРОК ПОДАЧИ ЗАЯВОК.** Каждая программа индивидуальна!
-



Какие документы нужны для подачи заявки?

- Онлайн-заявка.
- Резюме (CV)
- Мотивационное письмо (количество слов и параметры письма описаны в требованиях программы)
- Диплом(ы)
- Приложение(я) к диплому со всеми оценками
- 2 рекомендательных письма
- Официальный языковой сертификат (TOEFL, IELTS)
- Любые имеющиеся сертификаты о профессиональной квалификации (не об опыте работы). Это необязательно.
- Копия паспорта
- Справка о месте жительства

Все документы должны быть официально переведены и заверены у нотариуса!

Как найти информацию на нашем сайте?



Funded by the Erasmus+ Programme of the European Union



Национальный Эразмус+ Офис в Кыргызстане

- Главная
- О программе Erasmus+
- Для ВУЗов
- Портал Учеба в Европе
- Для студентов**
- Проекты
- Эксперты
- Материалы с мероприятий
- Статистика
- Контакты
- Полезные ссылки



Стажировки

Для бакалавров — краткосрочный академический обмен

Магистратура — Совместные магистерские степени

Список ВУЗов Кыргызской Республики с учебными программами на английском языке

FAQ по высшему образованию студентам и персоналу



Последние новости

5
ОКТ, 2022

Результаты конкурса 2022 года Эразмус+ Повышение потенция

Эразмус+ Повышение потенциала в области высшего образования



Финансирование Европейского Союза





Funded by the Erasmus+ Programme of the European Union

Национальн

Главная
О программе Erasmus+
Для ВУЗов
Портал Учеба в Европе
Для студентов
Про

Магистратура — Совместные магистерские с

Совместные магистерские степени (СМС) — это: Высокоинтегрированные между отбираются и поддерживаются Европейской Комиссией реализуются консорциумом из неевропейских стран включают обязательный период обучения не менее чем в к присвоению совместной или множественной степени

- [Каталог магистерских курсов](#)
- [Как подать на магистратуру?](#)
- [Советы по успешной подаче заявок Erasmus Mundus для студентов!](#)
- [Справочник студента](#)



Поисковая строка с фильтром для поиска желаемых курсов.

Подробная информация

Больше полезных советов

Подробное пособие для студента



Пошаговый план поступления на программу

Подача заявки

01

Найдите application form на сайте выбранной программы, заполните заявку, внесите в базу отсканированные документы.

Результаты

03

Все заявки рассматривает ученый совет.
Возможны три исхода: "выбран", "в списке ожидания" или "не выбран".

Интервью

02

Интервью - это второй тур. Вас будут спрашивать про опыт работы, образование, то, что вы можете привнести нового в программу, как вы планируете использовать полученные знания в будущем.

Одобрение стипендии и получение визы

04

Кандидаты, успешно прошедшие все этапы, получают уведомление о присуждении стипендии и зачислении в вуз. Далее остается подать на визу и готовиться к отлету.



Основные рекомендации

Заявка

Подробно изучите информацию о программе на официальном сайте.

Если возникли вопросы, напишите электронное письмо на официальную почту.

Рекомендательное письмо

Получите РП от людей, которые знают вас и ваши способности, и могли бы нарисовать более интересный личный и профессиональный портрет.

Мотивационное письмо

Объясните, почему выбранная вами Программа подходит именно вам;

Продемонстрируйте соответствие между вашим опытом и Программой;

Выделите свой предыдущий опыт в сфере образования, навыки межличностного общения.

Интервью

Созерцайте то, что вы можете привнести в Программу, опишите свои сильные и слабые стороны.

Предоставьте им новую информацию, которую они не прочитали в вашей заявке.



Как нас найти?

Национальный Эразмус+ Офис в Кыргызстане проводит онлайн консультации студентов по будням с 10:00 до 17:00



по короткому номеру 8956
(бесплатный для пользователей O! и Мегаком)



Email: neo@erasmusplus.kg



[@erasmusplus.kg](https://www.instagram.com/erasmusplus.kg)



[@erasmusplus.kg](https://www.tiktok.com/@erasmusplus.kg)



Национальный Эразмус + Офис в КР



**Официальный
сайт**

<https://erasmusplus.kg/>



**Instagram
@erasmusplus.kg**



**Финансирование
Европейского Союза**





Финансирование
Европейского Союза



БЛАГОДАРИМ ЗА
ВНИМАНИЕ И ЖЕЛАЕМ
ВАМ УСПЕХОВ!

